

GETAC B360 Pro

配件说明书 手册



B360 Pro

强韧坚固
笔记本电脑

极大性能
更安全
强韧坚固

B360 PRO备用主电池

特点和优点

Getac B360 Pro备用主电池用于交流电源适配器无法连接时，给您的设备提供主电源。它设有集成电源指示灯，状态检查按钮，让用户一按了解电源容量状态。

产品信息

电池类型：锂离子

电池设计：3S2P

输出电压：10.8V

容量：标准6900mAh；最小6600mAh

尺寸：

长141.05x宽73.8x高22.3mm

重：345.6g

SKU ID

SKU ID：GBM6X5

产品照片



90W交流电源适配器

特点和优点

此适配器用交流电给B360和内部电池充电。
适配器含有特定国家的电源线，可匹配您所在国家的本地电源插座。

产品信息

输入：100V-240V
输出：19V, 4.74 A, 90W

尺寸：
长129x宽53x高30.5mm
重：368g
输入电线长度：1830mm
输出电线长度：1800mm

SKU ID

SKU ID：GAA9*5

* 欧盟地区=E，美国地区=U，英国地区=K，澳大利亚地区=A，中国大陆地区=C，台湾地区=T—电源线

产品照片



90W MIL-STD-461 交流电源适配器

特点和优点

该MIL-STD-461G交流电源适配器已通过严格的军用标准和试验规格，确保适配器的传导发射、传导敏感度、辐射发射和辐射敏感度能够满足电磁干扰控制的要求。

产品信息

输入：115V-230V, 1.6A 50~60Hz

输出：19V, 4.74A, 90W

尺寸：

长170x宽75x高45mm

重：880g (无电源线)

输入电线长度：1530mm

输出电线长度：1800mm

SKU ID

SKU ID：GAAG*5

* 欧盟地区=E，美国地区=U，英国地区=K，中国大陆地区=C -电源线

产品照片



120W办公室扩展坞适配器

特点和优点

这款120W交流电源适配器专门与办公室扩展坞和B360 Pro搭载的分立元件图形处理器一起使用，能够高效地为您的设备供电。

产品信息

输入：100V-240V

输出：最大19V, 6.32A

尺寸：

长131.5x宽69x高25.6mm

重：412g

输入电线长度：1830mm

输出电线长度：1800+/-50mm

SKU ID

SKU ID：GAA3*2

* 欧盟地区=E，美国地区=U，英国地区=K，澳大利亚地区=A，中国大陆地区=C，台湾地区=T，韩国地区=R，印度地区=I-电源线

产品照片



120W直流车载适配器

特点和优点

120W车载适配器有两种连接方式可供选择：一种是裸露的电线，已经剥去各自的电线末端外壳，另一种是点烟器插头，可方便地连接到车内的点烟器插座，为您在旅途中给平板电脑充电和供电提供了一种便捷的方式。

产品信息

输入电压：11V直流~32V直流

输出电压：19V直流

输出电流：最大6.32A

保护套尺寸：

长131.5x宽65.6x高30mm

重：362g

输入电线长度：1900mm

输出电线长度：1000mm

SKU ID

SKU ID：GAD2X4

(点烟器插头版本)

GAD2X8 (裸露电线版本)

产品照片



点烟器插头版本



裸露电线版本

B360外部双槽电池充电器

特点和优点

Getac B360外部主电池双槽充电器用于同时给两个主电池充电。当电源插座的空间有限时，它给你的好处是同时给两个电池充电并储存。双槽有两个沟道，每个都有自己的电源指示灯。集成的五个电源指示灯显示每个电池的电量。

产品信息

交流电输入：100V~240V
直流电输出：最大17.4V, 4A
充电槽数：2槽

尺寸：
长160x宽180x高72.5mm
重：1.2kg

*与B360 (GBM3X6) 和B360 Pro (GBM6X5) 系统电池相容。

SKU ID

SKU ID	说明
GCMC*H	双槽电池充电器W/90W 交流电源适配器

* 欧盟地区=E，美国地区=U，英国地区=K，澳大利亚地区=A，中国大陆地区=C，台湾地区=T-电源线

产品照片



B360多槽电池充电器

特点和优点

这款8槽电池充电器设有8个充电槽，可同时对多个电池组进行充电，提供了适应不同情况的有效充电解决方案。它给用户提供了一个高效的充电解决方案。集成的五个电源指示灯显示每个电池的电量。

产品信息

交流电输入：100V~240V交流电，
4.2A，50~60Hz

直流电输出：19.5V, 16.9A
w/330W交流电适配器

充电槽数：8槽

尺寸：

长465x宽245x高101~117.4 mm

重：4.7kg，不包括电池组

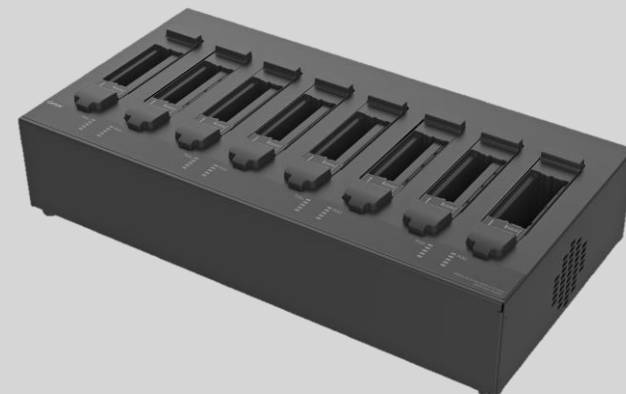
*与B360 (GBM3X6) 和B360 Pro
(GBM6X5) 系统电池相容。

SKU ID

SKU ID	说明
GCEC*L	多槽电池充电器(8槽) w/330W交流电源适配器

* 欧盟地区=E，美国地区=U，英国地区=K，
澳大利亚地区=A，中国大陆地区=C，
台湾地区=T-电源线

产品照片



B360主储存器

控制器盒

特点和优点

Getac B360主储存器（用控制器盒）为您提供简易的安装选择，在您的设备需要维修时可移除机密数据。

产品信息

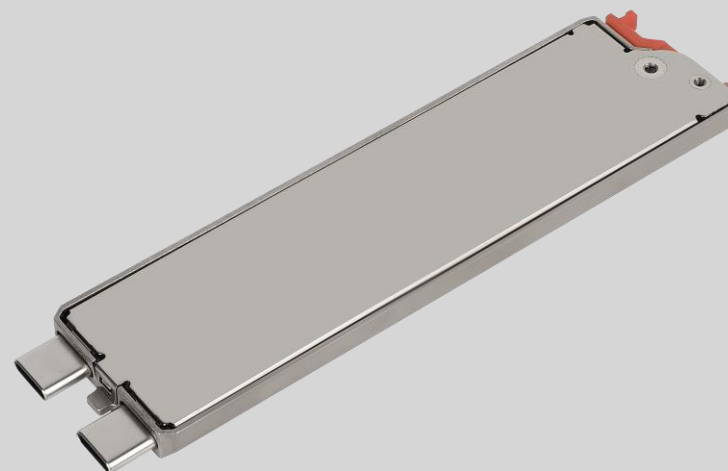
固态驱动器储存选项：
256GB · 512GB · 1TB
类型：PCIe NVMe SSD

尺寸：
长110.5x宽27x高5mm

SKU ID

SKU ID	说明
GSSEX3	256GB PCIe固态硬盘
GSSFX3	512GB PCIe固态硬盘
GSSGX3	1TB PCIe固态硬盘

产品照片



B360第二备用储存器 控制器盒

特点和优点

Getac B360第二备用储存器（控制器盒）为您提供简易安装选择，在您的设备需要维修时移除机密数据。

产品信息

固态驱动器储存选项：
256GB · 512GB · 1TB
类型：SATA固态硬盘

尺寸：
长110.5x宽26x高6mm

SKU ID

SKU ID	说明
GSS2XD	256GB SATA固态硬盘
GSS4XF	512GB SATA固态硬盘
GSS0X9	1TB SATA固态硬盘

产品照片



B360办公室扩展坞

交流电源适配器

特点和优点

Getac办公室扩展坞有多个输入/输出端口，用于连接办公环境中的重要外围设备。通过集成的以太网、RS232或USB连接，用户可以快速收集现场数据并与中心办公室同步，进行实时报告和分析。

产品信息

尺寸：

长380.1x宽291.2x高77.2 mm

重：1.615kg

* w/120W交流电源适配器

输入/输出端口：

电源输入接口x1

音频输出x1

扩音器x1

USB2.0x2

USB 3.0x3

以太网口x2

HDMI x1

VGAx1

串行端口x1

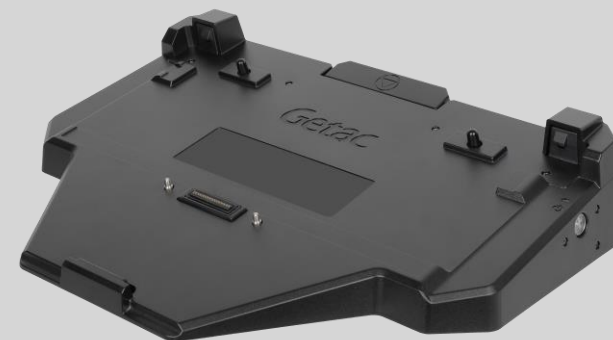
防盗锁孔x1

SKU ID

SKU ID：GDOF*Z

* 欧盟地区=E，美国地区=U，英国地区=K，澳大利亚地区=A，中国大陆地区=C，台湾地区=T——电源线

产品照片



手提袋

特点和优点

由尼龙/空气网眼织物制造,有可调节垫肩带，此款袖珍手提袋在给予您极大舒适的同时给您的B360完全坚固笔记本电脑提供坚固的保护。

内置功能性口袋给将携带平板电脑和所需配件于一个保护套中提供了极佳选择，为移动专业人员提供额外的便利和随时随地的生产力。

产品信息

尺寸：长405x宽330x厚100mm

重：1335g

主要材料：尼龙，空气网眼织物

SKU ID

SKU ID：GMBCX7

产品照片



电容式硬笔尖手写笔和系绳

特点和优点

这款电容式手写笔重量轻，容易控制，能够在触摸屏上进行流畅舒适地触写，无需担心在屏幕上留下刮痕或指纹。手写笔有系绳，可与平板保持连接，所以不会遗失或错放。

产品信息

手写笔尺寸：108.7mm；Ø9mm

笔尖大小：2.7mm；Ø2.8mm

颜色：黑色

系绳长度：304 mm

SKU ID

SKU ID：GMPSXK

产品照片



B360保护膜_{AG}

特点和优点

此屏保护膜精准切割，与B360完全坚固笔记本电脑匹配，可轻松贴上和移除，且没有一点粘性残留。有了防眩光涂层，它不仅保护屏幕免受日常使用的影响，还有助于分散屏幕上的光线，减少眩光，在常见的环境照明条件下，您可以毫不费力读取显示信息。

产品信息

尺寸：

长303.0x宽174.6x高0.24mm

主要材料：聚对苯二甲酸乙二醇酯

SKU ID

SKU ID：GMPFXP

产品照片

