

# 04

## 交通运输

### / 挑战 /

引航艇是港口交通的引路人，具备不怕海浪颠簸并能帮助引航员在风浪中登离被引船舶的功能。需要引航员在而海水盐雾潮湿的驾驶舱中、经常海浪颠簸的环境中，能够及时全面了解港口及海面状况，引导被引船舶快速进出港口，提高港口吞吐量。

### / 解决方案 /

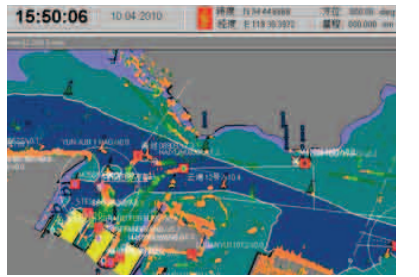
应用 Getac S400 加固式笔记本安装引航站专用软件，将 S400 通过固定底座安装在引航员面前的操作台上。S400 通过美军标认证，强固的防震设计抵御风浪颠簸、潮湿环境，保证数据处理准确无误。解决了引航员应用传统方法无法实时了解港内信息的要求。

### / 效益 /

通过使用 Getac S400 强固计算机平台上的引航站调度软件，及时获取船舶进出港信息，提醒引航艇正确引导船舶快速通过、宽让船只、回避风浪，确保船舶航行安全、航道通畅，提高港口吞吐量。

## 青岛港引航站

青岛港引航站是专职引航机构，代表国家行使引航主权，负责对进出青岛港的外国籍船舶实行强制引航，并接受远洋、近海航运公司的申请，提供引航服务。引航工作对于保证船舶安全航行提高港口作业效率、维护航行秩序等都具有重要作用。多年来，青岛港引航站始终恪守“维护主权、保障安全、精心引领、服务港航”的宗旨，坚持客观、公正、安全、科学的原则，依照有关法律法规，为国内外进出青岛港的中外船舶提供了安全、及时、优质的引航服务。青岛港引航站还连续十二年获得青岛市文明单位荣誉称号。



## Getac 加固笔记本 S400 推进引航山东港口

青岛港引航艇王引航员应用 Getac S400 后，极为兴奋表示：“应用这种强固电脑后，我们不在担心恶劣环境下系统不稳定，可以更安心工作了，确保我们的引航员的准确引航，提供工作效率。”

### / 挑战 /

青岛港口引航站为进出船舶提供优质高效的港口公共引航服务，提高船舶进出港效率；引航工作对于保证船舶安全航行提高港口作业效率、维护航行秩序等都具有重要作用。只有引航员安全及时将船舶靠离码头，港口的装卸生产及人流、物流才能运转起来，引航效率成为保证船舶运输效益和港口效益的重要因素。

从这个意义上来说，引航已成为港口物流的推进器，提高港口信息化处理能力，因此需求在引航艇的驾驶舱内安装笔记本电脑，而在 24 小时不间断水上作业的引航艇上安装笔记本碰到的很多问题。

首先，在海上运行的笔记本要克服海上的潮湿环境，引航艇由于工作要求，要在各个停靠点穿梭，驾驶舱内的水汽比较严重，若用普通型笔记本电脑，对电脑的损伤过大。应用 Getac 笔记本很大程度上克服了海上含盐分水汽对笔记本的损伤。

同时驾驶舱内有时会有水滴滴到驾驶台上，笔记本也会滴上水，Getac S400 笔记本 IP5X 认证，克服了少量滴水的问题。

其次，引航艇在海上行驶，虽然在风平浪静的海面上行驶晃动较小，但是在有风浪的环境下，引航艇也要工作，这时，对笔记本的抗震性

就提出了要求。

再次，引航艇工作要求实时传输数据，需要有 3G 网络支持，Getac 内置的 3G 模块解决了网络支持，传统用 USB 上网卡的模式由于上网卡突出安装，在工作时容易碰到、损坏，因此 Getac S400 的电脑完全解决了这个问题。

最后，Getac S400 的宽温与高亮屏设计提高了使用效率。

### / 解决方案 /

为了实现青岛港引航站的信息化建设，港口交管局进行港口船舶调度信息化，并在其中引航艇中搭载 Getac S400 强固式笔记本电脑，提升港口信息化处理能力，为国内外进出青岛港的中外船舶提供了安全、及时、优质的引航服务。港口交管中心密切监控港口状况，及时播发大型船舶进港安全信息，海巡艇现场维护进出港口，引航艇接收交管中心调度指令，及时引领被引航船舶进出港口，回避风浪，宽让它轮，确保各航道正常使用，快速通行。

引航员在驾驶舱中通过应用 Getac S400

强固式笔记本电脑，解决了引航员传统方法无法实时了解港内信息的要求。该笔记本通过美军标 MIL-STD-810G 认证，防震可插拔硬盘，防震耐摔设计，能够抵挡海上航行时的海浪颠簸，保证数据实时交互安全可靠。

S400 配备 3G 通信模块，能够实时进行数据交互，及时与港口交管中心实时通信实时接收港口船舶信息及交管中心调度指令，可以实时显示港内引航艇、引航员、待引水及已引水船舶的详细信息：包括位置、状态等信息，帮组船舶迅速登离港口或回避风浪。

S400 可在环境温度 -40℃ 至 60℃ 持续运行（带 AC 电源）及阳光下可读显示屏，满足冬季及夏季海上航行时的室外作业温度宽温需求，提高引航员的工作效率。

引航站专用软件应用 Getac 强固式笔记本安装上，将 S400 安装在引航艇的操作台上。通过固定底座将笔记本安装在引航员的

### / 效益 /

通过使用 Getac S400 强固计算机平台上的引航站调度软件，及时获取船舶进出港信息，提醒引航艇正确引导船舶快速通过、宽让船只、回避风浪，确保船舶航行安全、航道通畅，保证引航员的人身安全，提高港口物流吞吐量。

近年来，青岛港口引航站引进大型引航艇，搭配强固式移动计算机，提高引航效率，克服恶劣天气影响，以高超的操纵技术确保船舶随到随靠、随完随离，为青岛港航事业的发展发挥了不可替代的作用。青岛港引航站引航安全更有保障，引航服务质量更高，年引航已突破两万艘次大关。