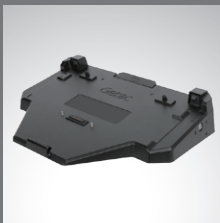




# B360

## 全强固式 笔记本电脑

- 符合 MIL-STD 810H 标准，可承受 1.8 米摔落，通过 IP66 认证，可选耐盐雾性能
- 第 10 代 英特尔® 酷睿™ 处理器
- 13.3 英寸 FHD LumiBond® 2.0 显示屏，采用 Getac 阳光下可读技术 (1,400 尼特) 和电容式触摸屏
- 增强的企业安全性，可选的双用户可更换存储、Intel vPro、Windows Hello 人脸识别摄像头、集成的 1D/2D 成像条形码阅读器和多因素身份验证选项
- LifeSupport™ 电池热插拔技术



办公室底座



# 配置参数

## 操作系统

Windows 10 专业版

## 移动计算平台

英特尔® 酷睿™ i5-10210U 处理器 1.6GHz, 支持英特尔® Turbo Boost 技术, 最高可提升至4.2GHz  
- 6MB 英特尔® Smart Cache

## 平台选项:

英特尔® 酷睿™ i5-10310U 博锐™ 处理器  
1.7GHz, 支持英特尔® Turbo Boost 技术,  
最高可提升至4.4GHz  
- 6MB 英特尔® Smart Cache

英特尔® 酷睿™ i7-10510U 处理器 1.8GHz, 支持英特尔® Turbo Boost 技术, 最高可提升至4.9GHz  
- 8MB 英特尔® Smart Cache

英特尔® 酷睿™ i7-10610U 处理器 1.8GHz, 支持英特尔® Turbo Boost 技术, 最高可提升至4.9GHz  
- 8MB 英特尔® Smart Cache

英特尔® 酷睿™ i7-10710U 博锐™ 处理器  
1.1GHz, 支持英特尔® Turbo Boost 技术,  
最高可提升至4.7GHz  
- 12MB 英特尔® Smart Cache

## VGA 控制器

英特尔® UHD 核芯显卡

## 显示

13.3" TFT LCD FHD (1920 x 1080)

屏幕保护贴  
LumiBond® 显示屏采用 1,400 nits 阳光下可读技术  
电容性多点触控屏

## 存储和内存

8GB DDR4  
可选配: 16GB / 32GB / 64GB DDR4

256GB PCIe NVMe SSD  
可选配: 512GB / 1TB PCIe NVMe SSD  
可选配第 2 个存储: 256GB / 512GB / 1TB SATA SSD

## 键盘

LED 背光照明薄膜键盘  
可选配: LED 背光照明橡胶键盘

## 触控设备

触控屏  
- 电容性多点触控显示屏  
触控板  
- 带滚动条的滑动式触控板

## 扩展卡槽

智能卡读卡器  
可选配: 1D / 2D 条形码扫描器

## I/O 端口

全高清网络摄像头 x 1  
音源输入 / 出双用接口 x 1  
DC 电源输入 x 1  
PowerShare USB 2.0 x 1  
USB 3.2 Gen 2 Type-A x 2  
LAN (RJ45) x 1  
HDMI x 1  
底座接口 x 1  
可选配: SIM 卡槽 x 1  
可选配: Windows Hello 面部识别摄像头 (前视) x 1  
可选配: GPS 和 WWAN 无线电天线接口  
可配置 I/O 选项<sup>ii</sup>:  
串行端口 (9-针) x 1 + 外部VGA (15-针) x 1, 或  
串行端口 (9-针) x 1 + USB 3.2 Gen 2 Type C x 1, 或  
串行端口 (9-针) x 1 + 显示端口 x 1

## 通信接口

10/100/1000 base-T 以太网  
英特尔® 双频带 Wi-Fi 6 AX200, 802.11ax  
蓝牙 (v5.2)<sup>iii</sup>  
可选配: 专用 GPS

## 安全特性

Kensington 防盗锁  
智能卡读卡器 x 1  
可选配: HF RFID 阅读器<sup>iv</sup>

## 电源

交流适配器 (90W, 100-240VAC, 50 / 60Hz)  
智能锂离子电池 (11.1V, 典型 2100mAh;  
最小 2040mAh) x 2  
LifeSupport™ 电池热插拔技术

## 尺寸(宽 x 深 x 高)和重量

342 x 281 x 34.9 mm  
2.32 kg<sup>v</sup>

## 坚固特性

MIL-STD-810H 认证  
IP66 认证  
MIL-STD-461G 认证<sup>vi</sup>  
抗震及 6 英尺耐摔设计  
e-Mark 车载使用认证  
可选配: ANSI / UL 121201, CSA C22.2 NO. 213 (Class I, Division 2, Groups A, B, C, D)  
可选配: 满足防盐雾耐腐蚀标准

## 环境试验规格

温度<sup>vii</sup>:  
- 操作温度: -29°C 至 63°C / -20°F 至 145°F  
- 存储温度: -51°C 至 71°C / -60°F 至 160°F  
湿度:  
- 95% 相对湿度, 非冷凝

## 预装软件

Getac Utility  
Getac Geolocation  
Getac Barcode Manager<sup>viii</sup>

## 附件

主电池(11.1V, 典型 2100mAh; 最小 2040mAh)  
交流适配器 (90W, 100-240VAC)  
带系绳的电容式触控笔

## 可选配:

背包  
主电池(11.1V, 典型 2100mAh; 最小 2040mAh)  
多接口充电器 (双接口)  
多接口充电器 (八个接口)  
交流适配器 (90W, 100-240VAC)  
办公室用底座适配器 (120W, 100-240VAC)  
MIL-STD-461G 认证的交流适配器 (90W, 115-230VAC)  
DC-DC 车辆适配器 (120W, 11-32VDC)  
电容触控笔  
屏幕保护贴  
车载底座  
办公室用底座  
备用 SSD  
100W Type-C 交流适配器

## Bumper-to-Bumper 保修服务

意外事故会导致设备无法正常运作, 特别是在恶劣环境下, 设备停机机会造成严重损失。

为此, Getac Bumper-to-Bumper 保修服务将意外损坏纳入了标准保修范围, 以协助您将企业的 IT 成本降低。

Bumper-to-Bumper 保修服务让您安心无虞。这意味着您可以全心信赖我们: 您的设备可在数天内恢复正常运作。

## 标准

3 年全面质保服务。

- 第二个存储是可选的, 并会配备一个可拆卸盖子 (如果在购买点未选)。
- 外部 VGA、USB 3.2 Gen 2 Type-C 接口和显示端口不能同时拥有。
- 蓝牙性能及连接距离可能会受环境以及客户端设备性能的干扰, 用户可尽量减少区域中工作的活动蓝牙无线设备的数量, 以此降低干扰造成的影响。
- HF (13.56MHz) 组合 HF RFID / NFC 阅读器 (iClass、HID Prox、ISO 15693、14443 A/B、Mifare、FeliCa™ 兼容)。
- 重量和尺寸因配置和选配件不同而异。
- MIL-STD-461G 90W 交流适配器单独销售。
- 由第三方独立检测实验室按照 MIL-STD-810H 进行检测。
- 仅适用于选配 Barcode Reader。

# B360

## 全强固式 笔记本电脑



## 底座解决方案

	车载底座	办公室用底座
串行端口	2	2
外置 VGA	1	1
音源输入	1	1
音频输出	1	1
DC 电源输入插孔	1	1
USB	6	5
LAN	2	2
HDMI	1	1
射频天线接口	(GPS, WWAN)	--

# Getac

## 斯基电通

苏州办公室 (Getac中国区总部)  
江苏省昆山市出口加工区第一大道300号加工区大厦  
电话 +86-512-57327550

北京办公室  
北京市朝阳区北辰西路69号峻峰华亭D座1703  
电话 +86-10-58772050

上海办公室  
上海市闸北区江场三路213号2楼  
电话 +86-21-61401023

sales-getac-china@getac.com | www.getac.com.cn

Copyright © 2021 Getac Technology Corporation and/or any of its affiliates. All Rights Reserved.  
此处提供的信息仅供参考, 具体的可用规格取决于报价请求。V01M08Y215C

