

GETAC F110

配件规格 手册



F110

全强固式
平板电脑

兼具平板电脑的使用便利性与
笔记本电脑的卓越性能

旋转手部绑带和撑脚架

特点和优点

旋转手部绑带适应大多数手型，并且可以毫不费力地旋转360度，转换到任何您想要的视角。搭配一个内置支架，可以让您在平坦的地面上，释放双手。支架设计有一个笔座，提供形状合适的区域收纳您不使用的电容触控笔/数位板触控笔。

产品信息

尺寸：长205 x宽116 x 高20 mm

主要材料：聚氨酯

SKU ID

SKU ID : GMHRXJ

产品照片



硬式把手

特点和优点

多功能硬式把手为现场工作人员提供了更大的机动性，在需要的时候可以随手拿起。

產品資訊

尺寸：长323 x宽91.2 x 高30.1 mm

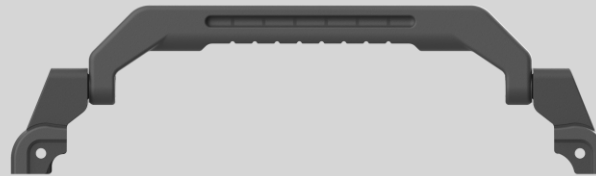
重：170g

主要材料：聚碳酸酯

SKU ID

SKU ID : GMHDX6

產品照片



马鞍型肩背带 4点式

特点和优点

此肩背带有四个弹簧扣连接平板电脑四个角上的环，也可轻松解下。此肩套带像背包一样穿戴，让用户免手携带平板电脑，置于用户身前腰带高度位置，可轻松拿取平板电脑。因为它宽大柔软的衬垫和可调节的肩带，还能让其在您运动时得到最佳支撑和舒适贴合。

产品信息

尺寸：
1380mmx372mm
主要材料：聚酯

SKU ID

SKU ID: GMS4X4

产品照片



肩背带^{2点式}

特点和优点

这款侧背带和平板电脑背后支座相连，可根据大多体型调节，斜跨和肩背皆可。凭借其耐用、坚固的设计，这款肩带不仅为平板电脑提供了舒适、无手柄的携带选择，还有助于避免在移动过程中意外掉落的可能。

肩带还能通过内置手柄上的两个D型环连接可拆卸键盘（单独出售）。

产品信息

尺寸：38x1530mm

主要材料：聚酯

SKU ID

SKU ID: GMS2X8

产品照片



便携包

特点和优点

由尼龙/空气网眼织物制造,有可调节垫肩带,此款便携包在给予您最大舒适的同时为您的F110平板电脑提供坚固的保护。内置功能性口袋可收纳所需配件,使之与笔记本电脑一同收入便携包,一路随行,为移动专业人员提供额外的便利和随时随地的生产力。

产品信息

尺寸:

长340x宽260x厚65 mm

重: 760g

主要材料: 尼龙, 空气网眼织物

SKU ID

SKU ID: GMBCX2

产品照片



电池, 3芯 2680mAh

特点和优点

外部的电池组是一个物理电池指示器。相应绿色指示灯的值表示电池电量的相对百分比。您可以按键查看发光的指示灯数目。每个指示灯代表20%的电量。

产品信息

电池类型：锂离子

电压：11.4V

容量：标准2680mAh；最小2640mAh

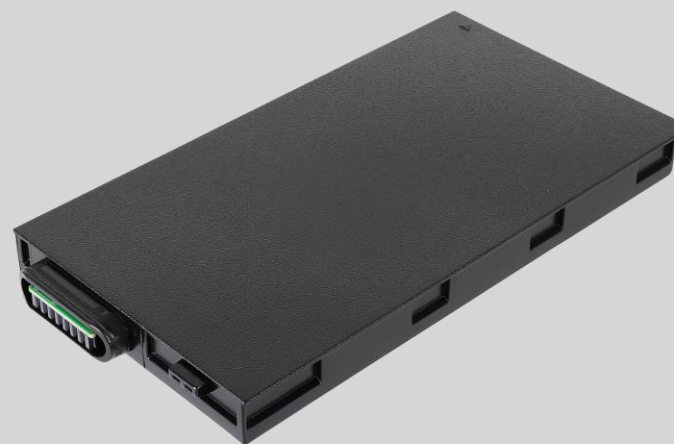
尺寸：长141x宽73.4x高11.7mm

重：160g

SKU ID

SKU ID: GBM3X7

产品照片



大容量电池 4200mAh

特点和优点

相比标准电池，大容量电池将系统运行时间扩大至两倍，给需要额外电池寿命进行全天运算的移动专业人员提供更好的解决方案。

产品信息

电池类型：锂离子

电压：11.1V

容量：4200mAh

尺寸：

长141 x 宽73.4 x 高17.7mm

重：280g

SKU ID

SKU ID: GBM6X7

产品照片



90W交流电源适配器

电源线

特点和优点

该适配器旨在为设备供电，并通过交流电源为其内部电池充电。
适配器附带特定国家的电源线，可匹配您所在国家的当地电源插座。

产品信息

输入：100V-240V, 50~60Hz

输出：19V, 4.47A, 90W

尺寸：

长129x宽53x高30.5mm

重：368g

输出电线长度：1800mm

SKU ID

SKU ID: GAA9*5

* 欧盟地区=E, 美国地区=U, 英国地区=K, 澳大利亚地区=A, 中国大陆地区=C, 台湾地区=T, 阿根廷地区=G -电源线

产品照片



120W车载适配器

特点和优点

120W车载适配器有两种连接方式可供选择：一种是裸露的电线，已经剥去各自的电线末端外壳，另一种是点烟器插头，可方便地连接到车内的点烟器插座，为您在旅途中给平板电脑充电和供电提供了一种便捷的方式。

产品信息

输入电压：11V直流~32V直流
输出电压：19V直流
输出电流：最大6.32A

保护套尺寸：
长131.5x宽65.6x高30mm
重：362g
输入电线长度：1900mm
输出电线长度：1000mm

SKU ID

SKU ID: GAD2X4
(点烟器插头版本)
GAD2X8 (裸露电线版本)

产品照片



点烟器插头版本



裸露电线版本

90W MIL-STD-461交流适配器

特点和优点

该MIL-STD-461G交流电源适配器已通过军用标准和试验规格，确保适配器的传导发射、传导敏感度（抗扰度）、辐射发射和辐射敏感（抗扰度）度能够满足电磁干扰控制的要求。

产品信息

输入：100V-240V, 1.5A 50~60Hz

输出：19V, 4.74A, 90W

尺寸

长147x宽73x高45.5mm

重：750g（无电源线）

输入电线长度：1830mm

输出电线长度：1200mm

SKU ID

SKU ID: GAAG*5

* 欧盟地区 =E, 美国地区 =U, 英国地区 =K, 中国地区 =C-电源线

产品照片



100W TYPE-C交流电源适配器

特点和优点

作为Getac强固式平板电脑和笔记本电脑的新增充电解决方案，100W Type-C交流电源适配器内置具备供电功能的USB TYPE-C端口。Type-C适配器为可反转连接器，能够减少因误操作产生的连接器损坏。

产品信息

输入：100V-240V

输出：20V, 5A, 100W

尺寸：长140 x 宽65 x 高25mm

重：326g

输入电线长度：1830mm

输出电线长度：1500mm

SKU ID

SKU ID: GAT1*1

* 欧盟地区=E, 美国地区=U, 英国地区=K, 澳大利亚地区=A, 中国大陆地区=C, 台湾地区=T-电源线

产品照片



外部主电池双槽充电器

特点和优点

外部主电池双槽充电器适用于同时给两个主电池充电。
在空间和电源插座有限时，便于您同时进行两个主电池的充电和存放。

产品信息

交流电输入：100V~240V
直流电输出：最大13.05V, 2.4A
充电槽数：2槽

尺寸：

长160x宽180x高72.5mm

重：1.2kg

SKU ID

SKU ID: GCMC*L

* 欧盟=E, 美国=U, 英国=K, 澳大利亚=A, 加拿大=C, 台湾=T-电源线, 中国大陆地区=C

产品照片



多槽电池充电器 8槽

特点和优点

8槽充电器可同时对多个电池组充电，为用户提供了一个高效的充电解决方案。

产品信息

交流电输入：100V~240V交流电，4.2A，
50~60Hz

直流电输出：19.5V, 16.9A

* w/330W交流电源适配器
充电槽数：8槽

尺寸：

长465x宽245x高95.3~111.3mm

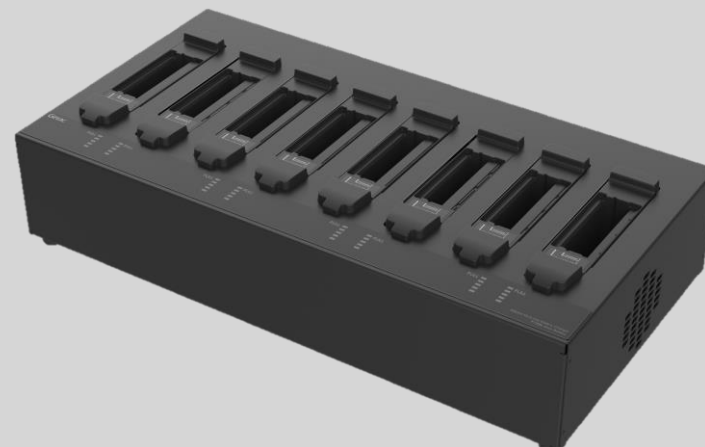
重：4.7 kg，不包括电池组

SKU ID

SKU ID: GCEC*N

* 欧盟地区=E，美国地区=U，英国地区
=K，澳大利亚地区=A，中国大陆地区
=C，台湾地区=T-电源线

产品照片



备用储存装置

特点和优点

Getac备用储存装置的带壳设计，让您能简易地安装，并能在设备送修时移除您的机密资料。

产品信息

容量：PCIe NVMe 256GB/512GB/1TB

长112.7x宽27.6x高9.8mm

重：28 g

SKU ID

SKU ID	叙述
GSSEX5	256GB PCIe NVMe SSD
GSSF5X5	512GB PCIe NVMe SSD
GSSGX5	1TB PCIe NVMe SSD

产品照片



电容式触控笔与系绳

特色与优点

这款电容式触控笔十分轻盈且易于控制，弹簧式笔尖增加耐用性并可在触摸屏上提供流畅自如的操作体验，不需担心刮伤屏幕或留下指纹。

触控笔随附系绳，便于挂在平板计算机上，以免遗失或遗落。

产品信息

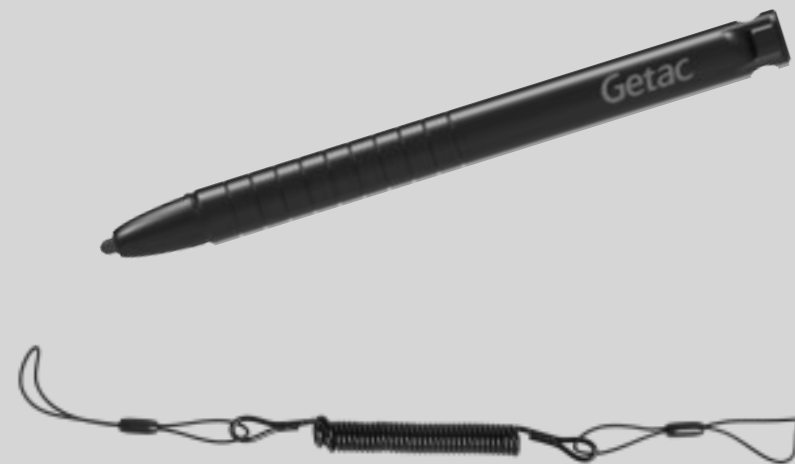
笔尖材质：PET导电纤维
触控笔尺寸：108.7 mm；Ø9 mm
笔尖尺寸：2.7 mm；Ø2.8 mm
颜色：黑色

系绳长度：304 mm

SKU ID

SKU ID：GMPSXN

产品照片



数位板触控笔

特点和优点

数位板触控笔提供了更准确简单的数据输入和手写签名方式。使用笔时，快捷键允许使用鼠标右键功能。

产品信息

触控笔尺寸:

109mm; Ø9mm

笔尖大小: 2.0mm; Ø1.65mm

系绳长度: 292mm

SKU ID

SKU ID: GMPDX6

产品照片



可拆卸键盘

特点和优点

可拆卸键盘通过平板电脑底部的Pogo Pin连接器对接，让您可以轻松地将平板电脑改造成笔记本电脑，而无需依赖其他工具或配件。该键盘采用红色背光、88个全尺寸按键和集成触摸板，可实现用户友好的笔记本式操作，最大限度地减少错误，提高执行数据密集型任务的效率。它有可调节平板电脑支架，也作为屏幕保护罩和多功能支架，提供多种视角(最高达110度),使用舒适，工作灵活。

产品信息

尺寸：长326x宽282x高23.5mm

重：1090g

坚固性：IP66（仅键盘），4英尺坠落（w/z系统和关闭）

工作温度：-29° C~63° C

存放温度：-51° C~71° C

湿度0~95%，根据MIL-STD 810H method 507.6
Procedure II Aggravated (Non-OP)

SKU ID

SKU ID: GDKB*B

* 美国=U，德国=B，英国=C，法国=D，意大利=E，
中国=G，俄罗斯=H，阿根廷=I，韩国=K，波兰
=L，西班牙=M，FDNS=N，土耳其=R，美国国际=W，
加拿大法语=F，加拿大政府法语=V-键盘

产品照片



交流电源适配器办公室底座

特点和优点

Getac办公室底座有多个输入/输出端口，用于连接办公环境中的重要外围设备。通过集成的以太网、RS232或USB连接，用户可以快速收集现场数据并与中心办公室同步，进行实时报告和分析。高清晰度多媒体接口和视频图形阵列端口还提供了一种方便的解决方案，可在更大的屏幕上共享演示文稿或工作表。

产品信息

尺寸:

长223.4x宽124.9x高240mm

重: 1000g

底座接口: POGO

* w/90W交流电源适配器

输入/输出端口:

DC电源输入插孔x1

音频输出x1

麦克风x1

USB2.0x3

USB3.0x1

LANx1

HDMI口x1

VGAx1

串行端口x2

防盗锁孔x1

SKU ID

SKU ID: GDOD*7

* 欧盟地区=E, 美国地区=U, 英国地区=K,
澳大利亚地区=A, 中国大陆地区=C, 台湾
地区=T-电源线

产品照片



液晶屏幕保护膜

特点和优点

此屏保护膜经过精准切割，完美匹配F110，可轻松贴上和移除，无丝毫粘性残留。饰有防眩光涂层，不仅可以保护屏幕免受日常使用的影响，还有助于分散屏幕上的光线，减少眩光，在常见的环境照明条件下，您可以毫不费力读取显示信息。

产品信息

尺寸：

长266.2x宽154.1mm

主要材料：聚对苯二甲酸乙二醇酯

SKU ID

SKU ID: GMPFXR

产品照片

