

GETAC S410

配件规格 手册



S410

半强固式
笔记本电脑

全天维持卓越性能

备用主电池 及次电池

特点和优点

备用主电池适用于在交流电源适配器无法连接或充电时，为您的设备提供主电源。

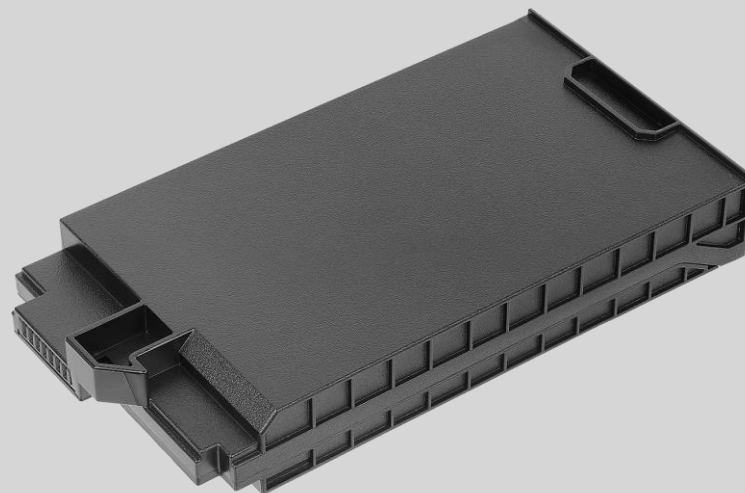
产品信息

电池类型： 锂离子
电池设计： 6 cells, 74.5WH
输出电压： 10.8V
容量： 6900mAh
重： 330g

SKU ID

SKU ID : GBM6X6

产品照片



多媒体扩展舱电池

特点和优点

Getac S410的可移除多媒体扩展舱电池组在交流电源适配器无法连接/充电时，完美安装进多媒体扩展舱，为您长期在野外工作的工人提供额外的电池续航时间。

它有着可移除的特点，用户可以轻松从多媒体扩展舱拔下改变多媒体扩展舱电池状态。

产品信息

电池类型：锂离子

6节电池，46.6WH

额定电压：11.1V

容量：4200mAh

电池组重量：300g

SKU ID

SKU ID: GBS6X1

产品照片



90W交流电源适配器 电源线

特点和优点

该适配器旨在为设备供电，并通过交流电源为其内部电池充电。
适配器附带特定国家的电源线，可匹配您所在国家的当地电源插座。

产品信息

输入：100V-240V, 50~60Hz

输出：19V, 4.47A, 90W

尺寸：

长129x宽53x高30.5mm

重：368g

输出电线长度：1800mm

SKU ID

SKU ID: GAA9*5

* 欧盟地区=E, 美国地区=U, 英国地区=K, 澳大利亚地区=A, 中国大陆地区=C, 台湾地区=T, 阿根廷地区=G -电源线

产品照片



120W交流电源适配器 电源线

特点和优点

这款120W交流电源适配器专用于与办公室底座和高性能SKU一起使用，能够高效地为您的设备供电。

产品信息

输入：100V-240V

输出：最大19V, 6.32A

尺寸：长131.5x宽69x高25.6mm

重：412g

输入电线长度：1830mm

输出电线长度：1800mm

SKU ID

SKU ID: GAA3*2

* 欧盟地区=E, 美国地区=U, 英国地区=K,
澳大利亚地区=A, 中国大陆地区=C, 台
湾地区=T, 韩国地区=R, 印度地区=I,
阿根廷地区=G -电源线

产品照片



120W车载适配器

特点和优点

120W车载适配器有两种连接方式可供选择：一种是裸露的电线，已经剥去各自的电线末端外壳，另一种是点烟器插头，可方便地连接到车内的点烟器插座，为您在旅途中给平板电脑充电和供电提供了一种便捷的方式。

产品信息

输入电压：11V直流~32V直流

输出电压：19V直流

输出电流：最大6.32A

保护套尺寸：

长131.5x宽65.6x高30mm

重：362g

输入电线长度：1900mm

输出电线长度：1000mm

SKU ID

SKU ID: GAD2X4

(点烟器插头版本)

GAD2X8 (裸露电线版本)

产品照片



点烟器插头版本



裸露电线版本

办公室底座^{120W交流电源适配器}

特点和优点

对于需要远离办公室工作的工人来说，S410办公室底座提供了多种连接：视频图形阵列，通用串行总线，RS232串行和LAN(RJ-45)，有助于实时更新中央办公室的数据。

产品信息

DC电源输入插孔x1

音频输出x1

USB.0x1

USB2.0x3

VGAX1

HDMIx1

底座(RJ-45)x1

RS232串行x1

扩音器x1

* w/120W交流电源适配器

SKU ID

SKU ID: GDOD*4

* 欧盟地区=E，美国地区=U，英国地区=K，
澳大利亚地区=A，中国大陆地区=C，台湾
地区=T，韩国地区=R，印度地区=I-电源线

产品照片



背包

特点和优点

由尼龙/空气网眼织物制造,有可调节垫肩带,此款背包在给予您最大舒适的同时给您的设备提供坚固的保护。内置功能性口袋可收纳所需配件,使之与笔记本电脑一同收入便携包,一路随行,为移动专业人员提供额外的便利和随时随地的生产力。

产品信息

尺寸:

长405x宽330x厚100mm

重: 1.335

主要材料: 尼龙, 空气网眼织物

SKU ID

SKU ID: GMBCX7

产品照片



保护膜

特点和优点

此屏保护膜经过精准切割，完美匹配S410，可轻松贴上和移除，无丝毫粘性残留。饰有防眩光涂层，不仅可以保护屏幕免受日常使用的影响，还有助于分散屏幕上的光线，减少眩光，在常见的环境照明条件下，您可以毫不费力地取显示信息。

产品信息

尺寸：

长309.4x宽173.85x高0.15mm

主要材料：聚对苯二甲酸乙二醇酯

SKU ID

SKU ID: GMPFXN

产品照片



电容触控笔和系绳

特点和优点

这款硬笔尖的电容触控笔重量轻，易控制，能够在触摸屏上进行流畅舒适地触写，无需担心在屏幕上留下刮痕或指纹。触控笔配有可拆解系绳，可与平板电脑保持连接，不用担心遗失或错放。

产品信息

手写笔尺寸：111mm; Ø9 mm

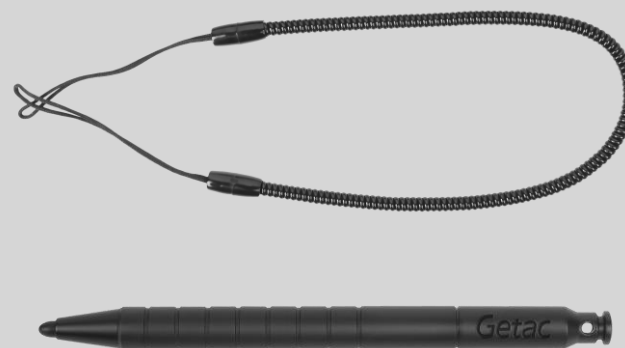
笔尖大小：3.8mm ; Ø3.5mm

系绳长度：304mm

SKU ID

SKU ID: GMPSXE

产品照片



外部双槽电池充电器

特点和优点

此外部双槽电池充电器适用于2个电池同时充电。
在空间和电源插座有限时，便于您同时进行两个电池的充电和存放。

产品信息

交流电输入：100V~240V
直流电输出：最大13.05V, 2.4A
充电槽数：2槽

尺寸：
长160x宽180x高72.5mm
重：1.2kg

SKU ID

SKU ID: GCMC*J, GCMC*K

* 欧盟地区=E, 美国地区=U, 英国地区=K, 澳大利亚地区=A, 中国大陆地区=C, 台湾地区=T-电源线

产品照片



GCMC*K
(主电池 + 扩充槽电池)



GCMC*J
(主电池)

多槽充电器^{8槽}

特点和优点

8槽充电器可同时对多个电池组充电，为用户提供了一个高效的充电解决方案。

产品信息

交流电输入：100V~240V交流电，4.2A，
50~60Hz

直流电输出：19.5V, 16.9A

* w/330W交流电源适配器

充电槽数：8槽

尺寸：

长465x宽245x高95.3~111.3 mm

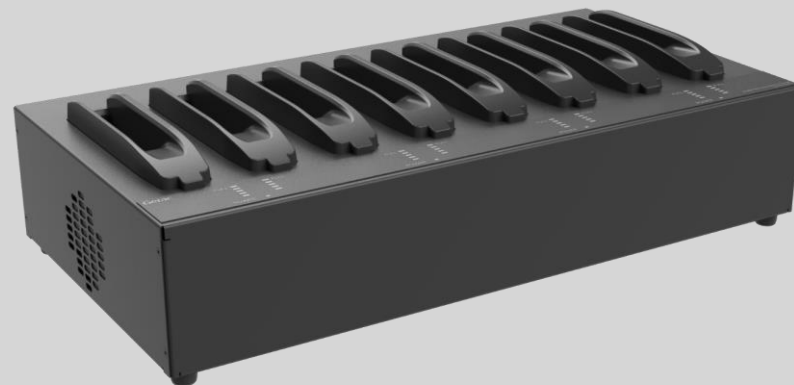
重：4.7 kg，不包括电池组

SKU ID

SKU ID: GCEC*M

* 欧盟地区=E，美国地区=U，英国地区
=K，澳大利亚地区=A，中国大陆地区
=C -电源线

产品照片



(仅用于主电池)

S410 备用主储存器

特点和优点

Getac S410 备用主储存器为您提供简易的安装选择，在您的设备需要维修时可移除机密数据。

产品信息

储存选项：

PCIe NVMe 256GB · 512GB · 1TB

尺寸：

长107x宽26x高8mm

重：90g

SKU ID

SKU ID	说明
GSSEX4	256GB PCIe NVMe 固态硬盘
GSSFX4	512GB PCIe NVMe 固态硬盘
GSSGX4	1TB PCIe NVMe 固态硬盘

产品照片



扩充槽备用次储存器

控制器盒

特点和优点

Getac S410 备用次储存器 (用控制器盒) 为您提供简易的安装选择, 在您的设备需要维修时可移除机密数据。

产品信息

储存选项:

SATA 256GB · 512GB · 1TB

尺寸:

长140x宽134x高9mm

重: 86g

SKU ID

SKU ID	说明
GSR2X5	256GB SATA固态硬盘
GSR3X5	512GB SATA固态硬盘
GSR0X4	1TB SATA固态硬盘

产品照片

