

GETAC UX10 配件规格 手册



UX10
全强固式
平板电脑

坚固移动实力 随手可及

标准电池_{4200mAh(1组)}

特点和优点

附加电池组保证您能始终有充足的备用电池，以防在野外设备电源耗尽。

产品信息

电池类型：锂离子

电压11.1V

容量：标准4200mAh；

最小4080mAh

电池数目：3S2P

尺寸：

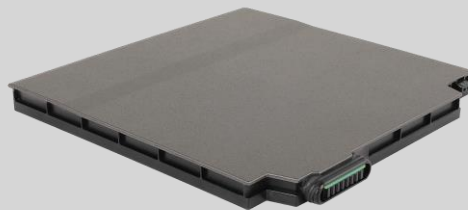
长140x宽136x高10.7mm

重：305g

SKU ID

SKU ID: GBM6X4

产品照片



大容量电池_{9240mAh(1组)}

特点和优点

相比标准电池，大容量电池将系统运行时间扩大至两倍，给需要额外电池寿命进行全天运算的移动专业人员提供更好的解决方案。

产品信息

电池类型：锂离子

电压10.8V

容量：9240mAh

电池数目：3S3P

尺寸：

长140x宽136x高21mm

增加设备厚度：高度增加约11mm

重：515g

SKU ID

SKU ID: GBM9X5

产品照片



便携包

特点和优点

由尼龙/空气网眼织物制造,有可调节垫肩带,此款便携包在给予您最大舒适的同时给您的F110平板电脑提供坚固的保护。内置功能性口袋可收纳所需配件,使之与笔记本电脑一同收入便携包,一路随行,为移动专业人员提供额外的便利和随时随地的生产力。

产品信息

尺寸:

长340x宽260x高65mm

重: 760g

主要材料: 尼龙, 空气网眼织物

SKU ID

SKU ID: GMBCX2

产品照片



平板电脑折叠保护套

特点和优点

专为UX10设计，平板电脑折叠保护套有着耐用和皮革外观的特点，可完美包裹平板电脑，保护它免受刮擦、灰尘和撞击，并且不会妨碍访问端口和控件。内置防滑条纹的前翻盖可让您设置多个水平支架角度，实现免手操作观看。还有一个笔座和保护套整合，便于拿取和存放您的触控笔或数位板触控笔。为了增加便利性，保护套还包括四个D型环便于连接肩带或肩套带（单独出售）。此款产品用途广泛，可让平板电脑以多种方式携带。

产品信息

尺寸：

长280x宽200x高40mm

重：450g

主要材料：聚氨酯

SKU ID

SKU ID: GMBCX9

产品照片



肩背带^{2点式}

特点和优点

这款侧背带和平板电脑背后支座相连，可根据大多体型调节，斜跨和肩背皆可。凭借其耐用、坚固的设计，这款肩带不仅为平板电脑提供了舒适、无手柄的携带选择，还有助于避免在移动过程中意外掉落的可能。

肩带还能通过内置手柄上的两个D型环连接可拆卸键盘（单独出售）。

产品信息

尺寸：38x1530mm

主要材料：聚酯

SKU ID

SKU ID: GMS2X9

产品照片



连接平板电脑



连接可拆卸键盘

马鞍型肩背带^{4点式}

特点和优点

此肩背带有四个弹簧扣连接平板电脑四个角上的环，也可轻松解下。此肩套带像背包一样穿戴，让用户免手携带平板电脑，置于用户身前腰带高度位置，可轻松拿取平板电脑。因为它宽大柔软的衬垫和可调节的肩带，还能让其在您运动时得到最佳支撑和舒适贴合。

产品信息

尺寸：
1380mmx372mm
主要材料：聚酯

SKU ID

SKU ID: GMS4X5

产品照片



可旋转式手挽带

带撑脚架

特点和优点

这款UX10可旋转式手挽带让平板电脑使用更轻松，携带更方便。手带长度可调，适应大多数手型，可旋转360度，在忙碌时找到理想视角。它还配有一个内置支架，可以让您在平坦的地面上释放双手，提供更多工作灵活性。

产品信息

手带尺寸：
220x65mm
重：156g

主要材料：聚氨酯

SKU ID

SKU ID: GMHRXI

产品照片



可拆卸键盘

特点和优点

该可拆卸键盘采用4级红色背光、82个全尺寸按键和集成触摸板，可实现用户友好的笔记本式操作，最大限度地减少错误，提高执行数据密集型任务的效率。

它的双锁机制巩固了平板键盘的连接，还防止键盘意外脱落。它还有一个可伸缩的把手，可以拉出一个坚固的底座，让平板电脑的屏幕安全地向后倾斜，以便舒适地观看。

产品信息

尺寸：

长285x宽265x高45mm

重：900g

结构：IP65；膜

坠落：4英尺

布局：82个按键

SKU ID

GDKBU8 (美国)

GDKBB8 (德国)

GDKBC8 (英国)

GDKBD8 (法国)

GDKBE8 (意大利)

GDKBG8 (繁体中文)

GDKBH8 (俄罗斯)

GDKBM8 (西班牙)

GDKBT8 (土耳其)

GDKBW8 (美国国际)

GDKBF8 (加拿大法语)

产品照片



键盘坞

特点和优点

该键盘坞采用4层红色背光、82个全尺寸按键和集成触摸板，可实现有如笔记本式的便利操作，最大限度地减少错误，提高执行数据密集型任务的效率。自带各种用于外接设备的I/O端口；双重锁定机制加强了平板电脑和键盘的连接，防止键盘意外脱落；可伸缩的把手构成的坚固底座，让平板电脑的屏幕安全地向后倾斜，观看体验更加舒适。

产品信息

尺寸：
长299x宽265x高22.65 毫米
重量：1.10 公斤
结构：IP65；薄膜
最大可承受坠落高度：约1.2米
布局：82个按键
I/O 接口：
DC 输入接口 x1
USB 2.0 x1
LAN x1
HDMI x1
串行端口 x1
扩展坞接口（到平板电脑）

SKU ID

GDKBUE (美国)
GDKBBE (德国)
GDKBCE (英国)
GDKBDE (法国)
GDKBEE (意大利)
GDKBTE (土耳其)
GDKBWE (美国国际)
GDKBFE (加拿大法语)

产品照片



电容触控笔（硬笔尖）和系绳

特点和优点

这款硬笔尖的电容触控笔重量轻，易控制，能够在触摸屏上进行流畅舒适地触写，无需担心在屏幕上留下刮痕或指纹。触控笔配有可拆解系绳，可与平板电脑保持连接，不用担心遗失或错放。

产品信息

触控笔尺寸：

108.7mm；Ø9mm

笔尖大小：3.0mm；Ø2.8mm

系绳长度：304mm

SKU ID

SKU ID: GMPSXL

* 最小订货量：5件

产品照片



数位板触控笔

特点和优点

数位板触控笔提供了更准确简单的数据输入和手写签名方式。使用笔时，快捷键允许使用鼠标右键功能。

产品信息

触控笔尺寸:

109mm; Ø9mm

笔尖大小: 2.0mm; Ø1.65mm

系绳长度: 292mm

SKU ID

SKU ID: GMPDX6

产品照片



65W交流电源适配器 电源线

特点和优点

该适配器旨在为设备供电，并通过交流电源为其内部电池充电。
适配器附带特定国家的电源线，可匹配您所在国家的当地电源插座。

产品信息

输入：100V-240V, 50~60Hz, 1.5A

输出：19V, 3.42A, 65W

尺寸：

长108.3x宽46.3x高30mm

重：250g

输入电线长度：1830mm

输出电线长度：1500mm

SKU ID

GAA6E5 (欧盟地区电源线)

GAA6U5 (美国地区电源线)

GAA6K5 (英国地区电源线)

GAA6A5 (澳大利亚地区电源线)

GAA6C5 (中国大陆地区电源线)

GAA6T5 (台湾地区电源线)

产品照片



90W MIL-STD-461交流适配器

特点和优点

该MIL-STD-461交流电源适配器已通过严格的军用标准与试验规格，确保适配器的传导噪声（CE）、传导耐受性（CS）、辐射噪声（RE）和辐射耐受性（RS）符合电磁干扰管制要求。

产品信息

输入：115V-230V · 1.6A 50~60Hz

输出：19V, 4.74A, 90W

尺寸：

长170x宽75x高45mm

重：880g（无电源线）

输入电线长度：1530mm

输出电线长度：1800mm

SKU ID

GAAGE5 (欧盟地区电源线)

GAAGU5 (美国地区电源线)

GAAGK5 (英国地区电源线)

GAAGC5 (中国大陆地区电源线)

产品照片



120W车载适配器

特点和优点

120W车载适配器有两种连接方式可供选择：一种是裸露的电线，已经剥去各自的电线末端外壳，另一种是点烟器插头，可方便地连接到车内的点烟器插座，为您在旅途中给平板电脑充电和供电提供了一种便捷的方式。

产品信息

输入电压：11V直流~32V直流

输出电压：19V直流

输出电流：最大6.32A

保护套尺寸：

长131.5x宽65.6x高30mm

重：362g

输入电线长度：1900mm

输出电线长度：1000mm

SKU ID

SKU ID: GAD2X4 (点烟器插头版本)

GAD2X8 (裸露电线版本)

产品照片



点烟器插头版本



裸露电线版本

双槽充电器

特点和优点

此外部双槽主电池充电器适用于2个主电池同时充电。
在空间和电源插座有限时，便于您同时进行两个主电池的充电和存放。

产品信息

交流电输入：100V~240V
直流电输出：最大13.05V, 2.4A
充电槽数目：2槽

尺寸：
长160x宽180x高72.5mm
重：1.2kg

SKU ID

GCMCEG (欧盟地区电源线)
GCMCUG (美国地区电源线)
GCMCKG (英国地区电源线)
GCMCAG (澳大利亚地区电源线)
GCMCCG (中国大陆地区电源线)
GCMCTG (台湾地区电源线)

产品照片



多槽充电器^{8槽}

特点和优点

8槽充电器可同时对多个电池组充电，为用户提供了一个高效的充电解决方案。

产品信息

交流电输入：100V~240V交流电，4.2A，
50~60Hz

直流电输出：19.5V, 16.9A

* w/330W交流电源适配器

充电槽数：8槽

尺寸：

长465x宽245x高95.3~111.3mm

重：4.7 kg，不包括电池组

SKU ID

GCECEK (欧盟地区电源线)

GCECUK (美国地区电源线)

GCECKK (英国地区电源线)

GCECAK (澳大利亚地区电源线)

产品照片



办公室底座^{90W}交流电源适配器

特点和优点

Getac办公室底座有多个输入/输出端口，用于连接办公环境中的重要外围设备。通过集成的以太网、RS232或USB连接，用户可以快速收集现场数据并与中心办公室同步，进行实时报告和分析。高清晰度多媒体接口和视频图形阵列端口还提供了一种方便的解决方案，可在更大的屏幕上共享演示文稿或工作表。

产品信息

尺寸：

长209.9x宽159.7x高229.1mm

重：810g

底座接口：POGO

* w/90W交流电源适配器

输入/输出接口：

DC电源输入插孔x1

音频输出x1

麦克风x1

USB2.0x2

USB3.0x2

LANx1

HDMIx1

VGAx1

串行端口x1

防盗锁孔x1

SKU ID

GDOFEN (欧盟地区电源线)

GDOFUN (美国地区电源线)

GDOFKN (英国地区电源线)

GDOFAN (澳大利亚地区电源线)

GDOFCN (中国大陆地区电源线)

GDOFTN (台湾地区电源线)

产品照片



屏幕保护膜

雾面表面

特点和优点

此屏保护膜经过精准切割，完美匹配UX10，可轻松贴上和移除，且无丝毫粘性残留。饰有防眩光涂层，不仅可以保护屏幕免受日常使用的影响，还有助于分散屏幕上的光线，减少眩光，在常见的环境照明条件下，您可以毫不费力地取显示信息。

产品信息

尺寸：

长217.70x宽136.50x厚0.24 mm

主要材料：聚对苯二甲酸乙二醇酯

SKU ID

SKU ID: GMPFXM

* 最小订货量：10件

产品照片



GETAC强固型键盘

特点和优点

Getac坚固耐用的键盘设计有VESA和AMPS挂载能力，使其可以牢固地放置于车内。经过严格的测试，符合MIL-STD 810G和IP65标准。它还配有88个全尺寸按键、5级亮度的红色LED背光和惊人的按键响应，可真实提升用户体验。

产品信息

尺寸：307.7 x 194 x 32 mm

重：870g

兼容性：Windows 10 Pro

背光：5级亮度的红色LED背光

卷线长度：USB 2.0接口，1.83m

SKU ID

Getac强固型键盘

GDKBU9 (美国)

GDKBC9 (英国)

GDKBB9 (德国)

GDKBD9 (法国)

Getac含智能卡和USB 2.0
的强固型键盘

GDKBU6 (美国)

GDKBC6 (英国)

GDKBB6 (德国)

GDKBD6 (法国)

Getac含智能卡和LF/HF RFID

的强固型键盘

GDKBU7 (美国)

GDKBC7 (英国)

GDKBB7 (德国)

GDKBD7 (法国)

产品照片

